

...il tuo aiuto è importante

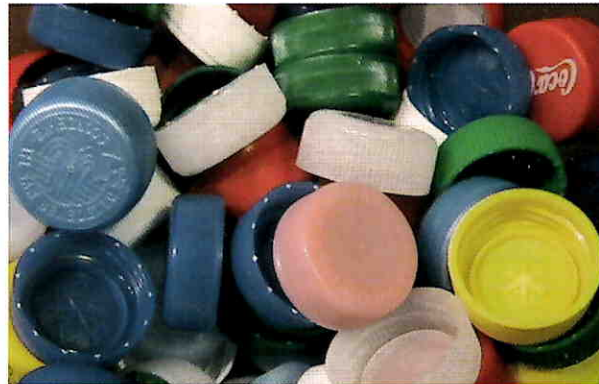
Promuovi la raccolta di tappi presso amici, luoghi di lavoro, condomini, scuole, esercizi commerciali. I tappi di plastica raccolti, una volta macinati, verranno consegnati ad aziende di riciclaggio di plastica e il ricavato servirà per sostenere la realizzazione di pozzi in Tanzania e Kenya.



**per fare un pozzo
ci vuole un tappo...**

CHE TIPI DI TAPPI RACCOGLIERE?

Solamente i tappi delle bottiglie di plastica in PE (polietilene), ovvero **i tappi delle bottiglie di acqua, gassosa, aranciata ecc. latte e succhi di frutta.** Gli altri tappi di plastica (scatole del caffè, nutella, olio, detersivi vari, dentifricio...) non devono essere raccolti, così come i tappi metallici a vite e a corona e di sughero!



PERCHÉ SOLO QUESTI TAPPI?

Esistono molti tipi di plastica utilizzati per stampare i tappi (polietilene, polipropilene, polistirolo, pvc...) che quindi **hanno caratteristiche diverse e per questo non possono essere mischiati nel processo di riciclaggio.** Inoltre sopra i tappi del caffè, della nutella o d'altro ci possono essere le etichette; e ancora sotto i tappi spesso resta del residuo di prodotto. Tutto ciò pregiudica la qualità del riciclaggio dei tappi. Infine il metallo è dannoso per le macchine dei reparti di riciclaggio e rende inutilizzabile il prodotto.



Per questo alcuni nostri volontari controllano e selezionano i tappi prima che il nastro trasportatore li porti all'impianto di macinazione.

Un piccolo gesto quotidiano:



raccogli i tappi di plastica e portali presso i nostri punti di raccolta contattando i rispettivi responsabili.

Un'azione educativa che coinvolge tutti, in particolare i più piccoli, a porre sempre maggiore attenzione all'importanza del riciclaggio.

Un gesto di solidarietà in quanto la raccolta permette di aiutare persone che hanno un estremo bisogno di acqua.



i punti di raccolta e i responsabili di zona sono:

- **Lesmo (MI)** presso il deposito nel parcheggio parrocchiale, Giovanni Teruzzi, 335.8039236
- **Milano**, Luisa Regazzoni, 328.6959802
- **Osp. Niguarda (MI)**, Don Vittorio Bruni, 338.8777143
- **Parre (BG)**, Gianpietro Morstabilini, 333.9553135
Antonio Rossi, 338.2722990
- **Tradate (Va)**, Pierangelo Brugnera, 393.9502060
- **Vimodrone e Cologno (Mi)**, Marina Riva, 338.3698003

Il progetto "POZZI" acqua per tutti.

...non c'è vita senza acqua

Collaboriamo alla costruzione di pozzi in Kenya e Tanzania

La vita nelle comunità rurali di questi paesi è caratterizzata dalla mancanza di acqua potabile e di strumenti necessari ad una produzione agricola che assicuri il fabbisogno minimo della popolazione con conseguenti malattie e fame. La piovosità in queste nazioni è insufficiente e circoscritta nel tempo: ciò significa che su gran parte del territorio mancano risorse idriche di superficie. Di qui l'importanza dei pozzi che, sfruttando le falde acquifere sotterranee, possono dare da bere a migliaia di persone.

Il progetto di un pozzo prevede:

1. scavo del pozzo;
2. installazione di una pompa;
3. installazione di un serbatoio da 10.000 litri per la raccolta dell'acqua;
4. installazione di un generatore e di vari accessori per il funzionamento.

In Africa la presenza anche di un solo pozzo può riempire l'aria di canti e musiche gioiose perché l'acqua è vita, ricchezza e speranza per il futuro.

NUOVO POZZO
REALIZZATO A
MCHITO NEL
GIUGNO 2006



filomondo

La Onlus FILOMONDO è una associazione di cooperazione, solidarietà e condivisione. E' costituita da persone che, con spirito di volontariato e gratuità, mettono a disposizione tempo, energie, competenze professionali e contributi per promuovere progetti di sviluppo sociale ed economico nel sud del mondo con aiuti umanitari a qualsiasi popolazione, comunità o singolo che si trovi in una reale situazione di bisogno.

COME DARE IL TUO CONTRIBUTO

Se hai del tempo libero, non sprecarlo, contatta i responsabili di zona. Grazie al tuo aiuto potremo spereare nella più ampia diffusione e realizzazione di questo progetto.

Puoi sostenere i nostri progetti inviando la tua offerta a:
Associazione FILOMONDO Onlus
Via Marconi 13 - 20050 Lesmo (Mi)
attraverso:

- Versamento su c/c postale n. 4939 0545
- Bonifico bancario sul c/c n. 4939 0545
- Banca Poste Italiane Abi 7601 - Cab 01600 - Cin I

Ti ricordiamo che, essendo FILOMONDO una ONLUS, l'importo devoluto all'associazione si può detrarre dalla dichiarazione dei redditi, ai sensi del D.Leg. 460/97, conservando la ricevuta dell'offerta.

Se sei interessato a conoscerci meglio o per qualsiasi genere di informazione e aggiornamento:

Associazione FILOMONDO Onlus
Via Marconi 13 - 20050 Lesmo (Mi)

www.filomondo.org

www.gfstudio.com

filomondo

per fare un pozzo ci vuole un tappo...



...e per raccolgere i tappi ci vuole il tuo aiuto

